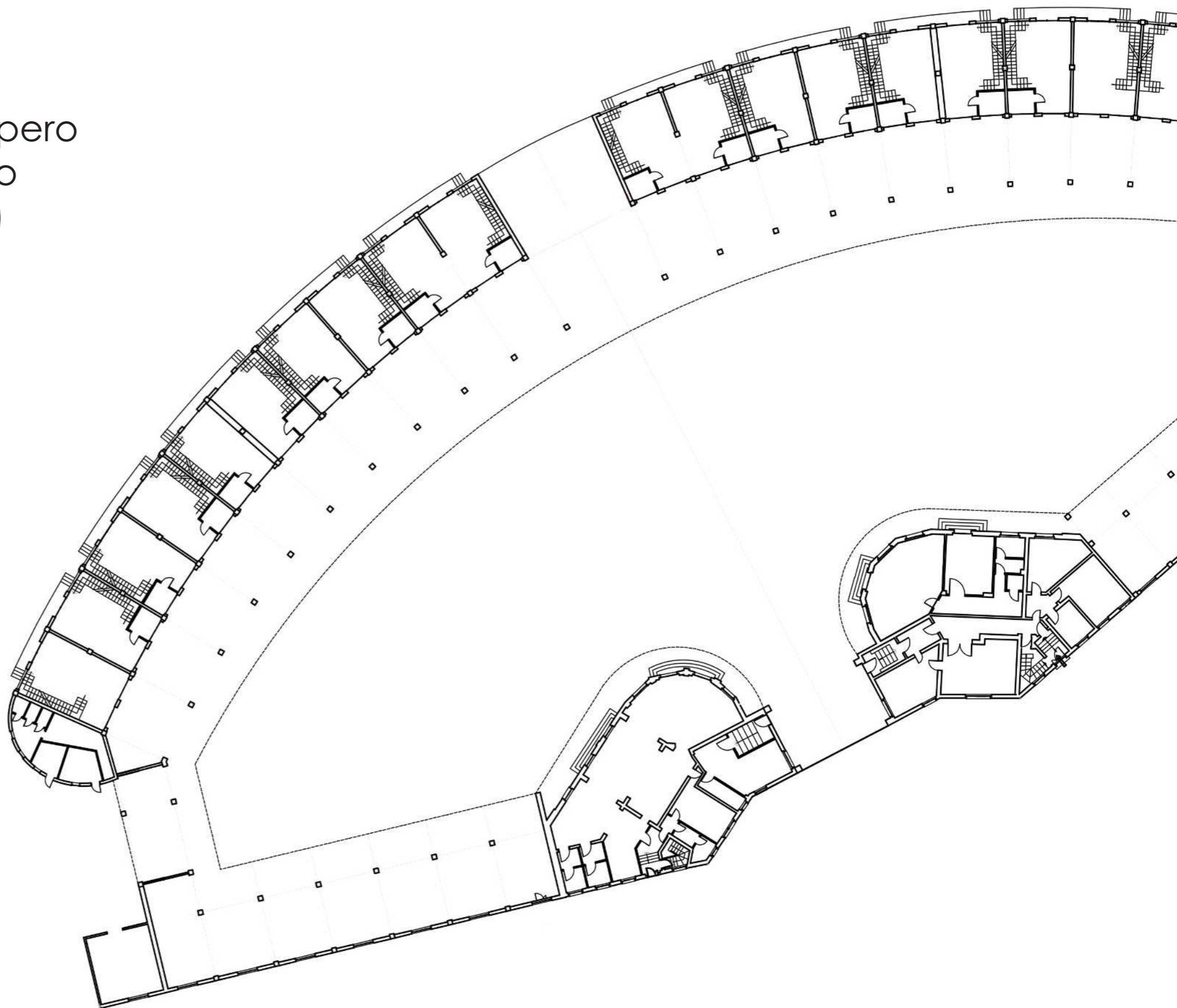


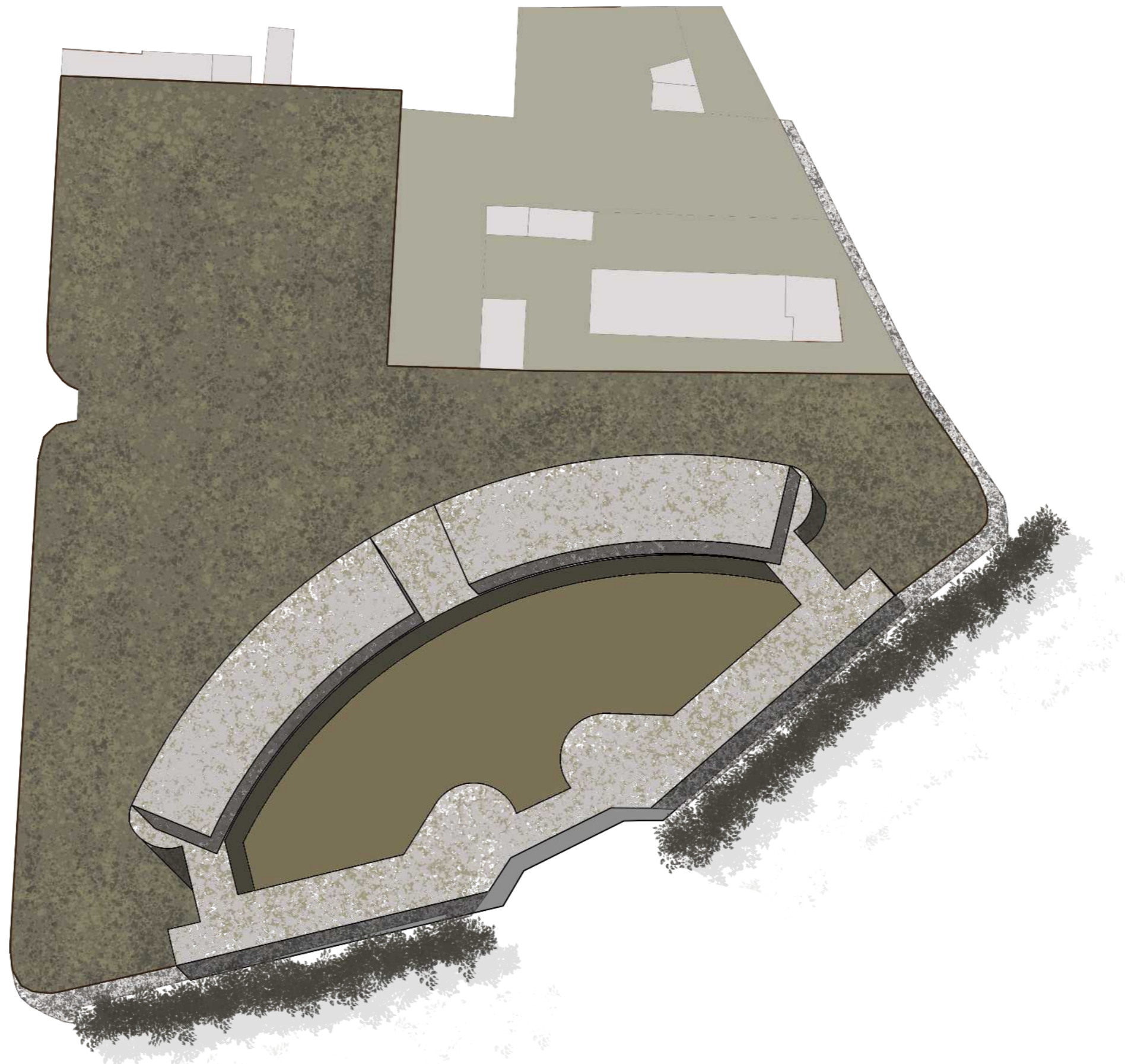
# cittadella dell'economia solidale

Proposte per l'intervento di recupero e riqualificazione dell'ex mercato ortofrutticolo di Cremona (maai)



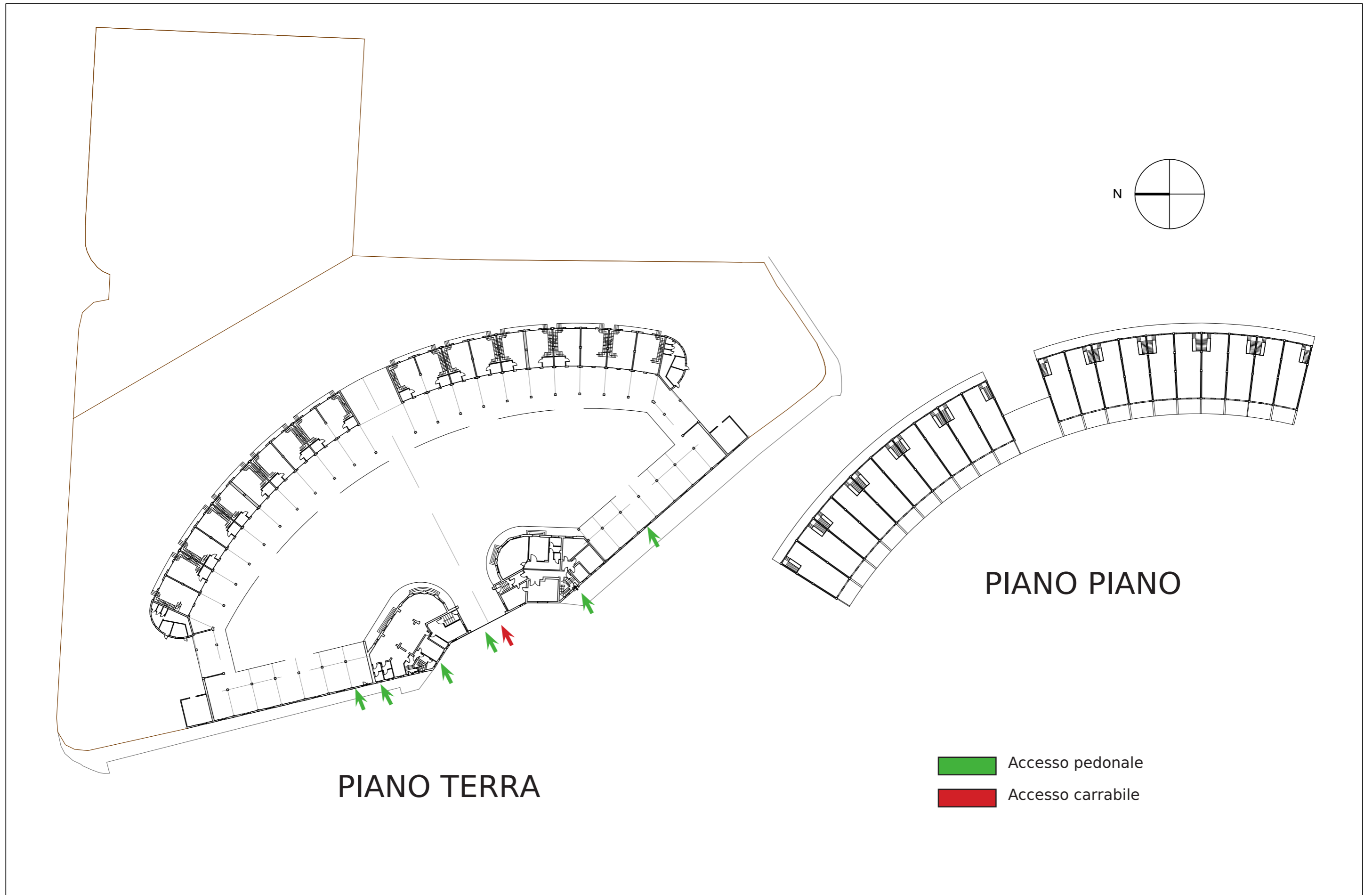
**STATO ATTUALE**

# PLANINVOLUMETRICO

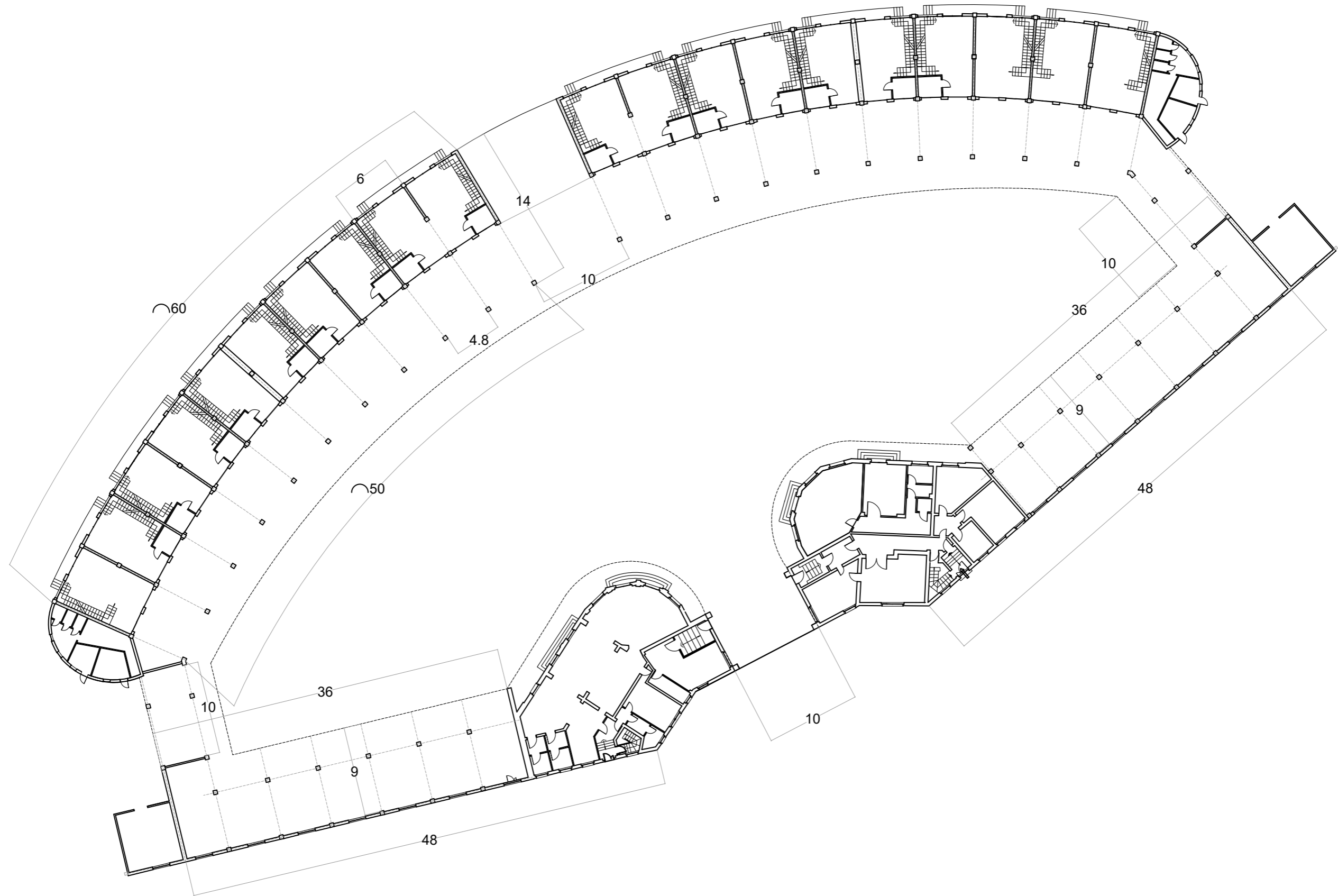




# STATO ATTUALE



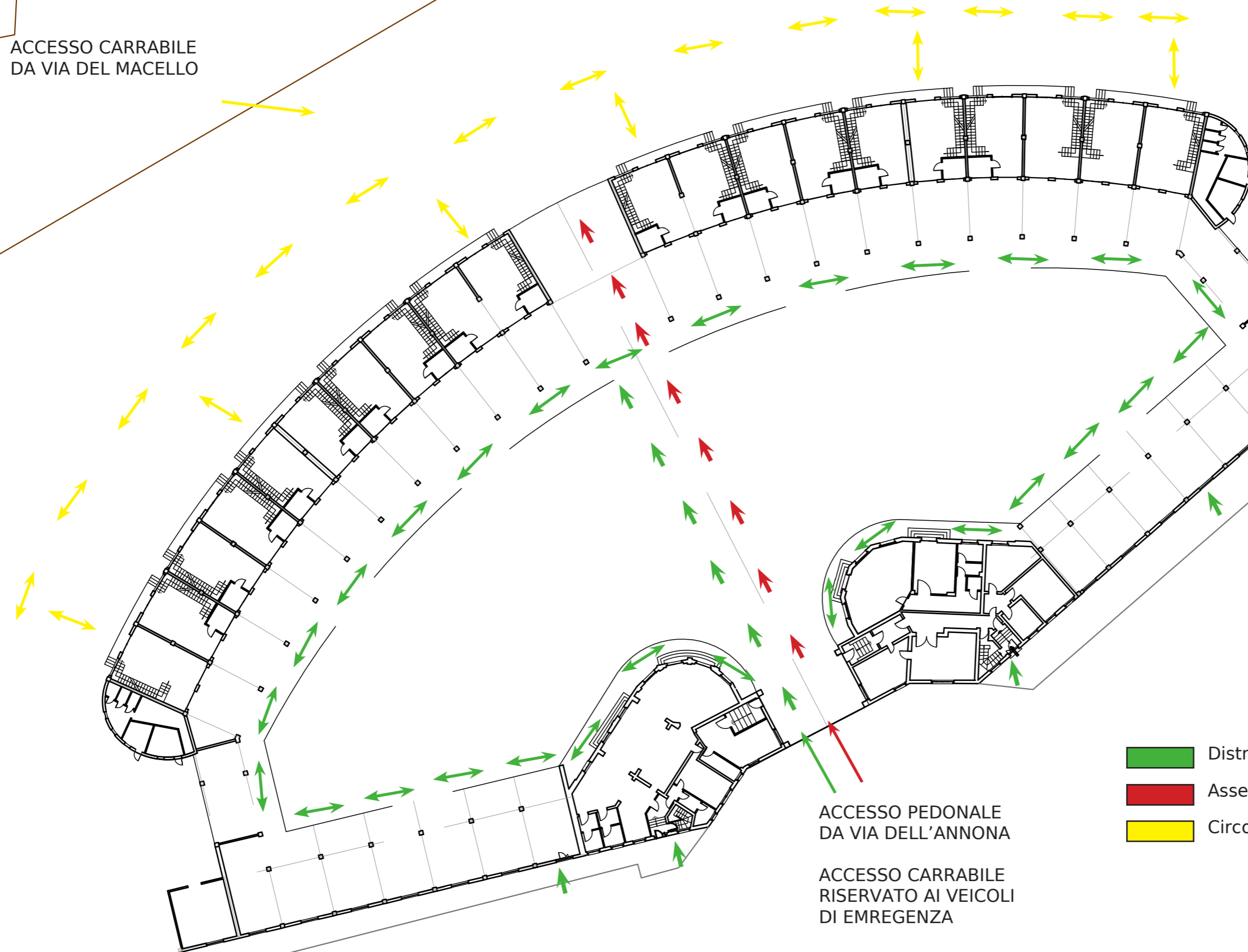
# QUOTE DI MASSIMA



**PROGETTO**




# PUNTI DI ACCESSO E PERCORSI

ACCESSO CARRABILE  
DA VIA DEL MACELLO

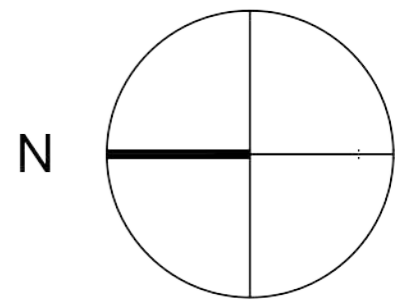
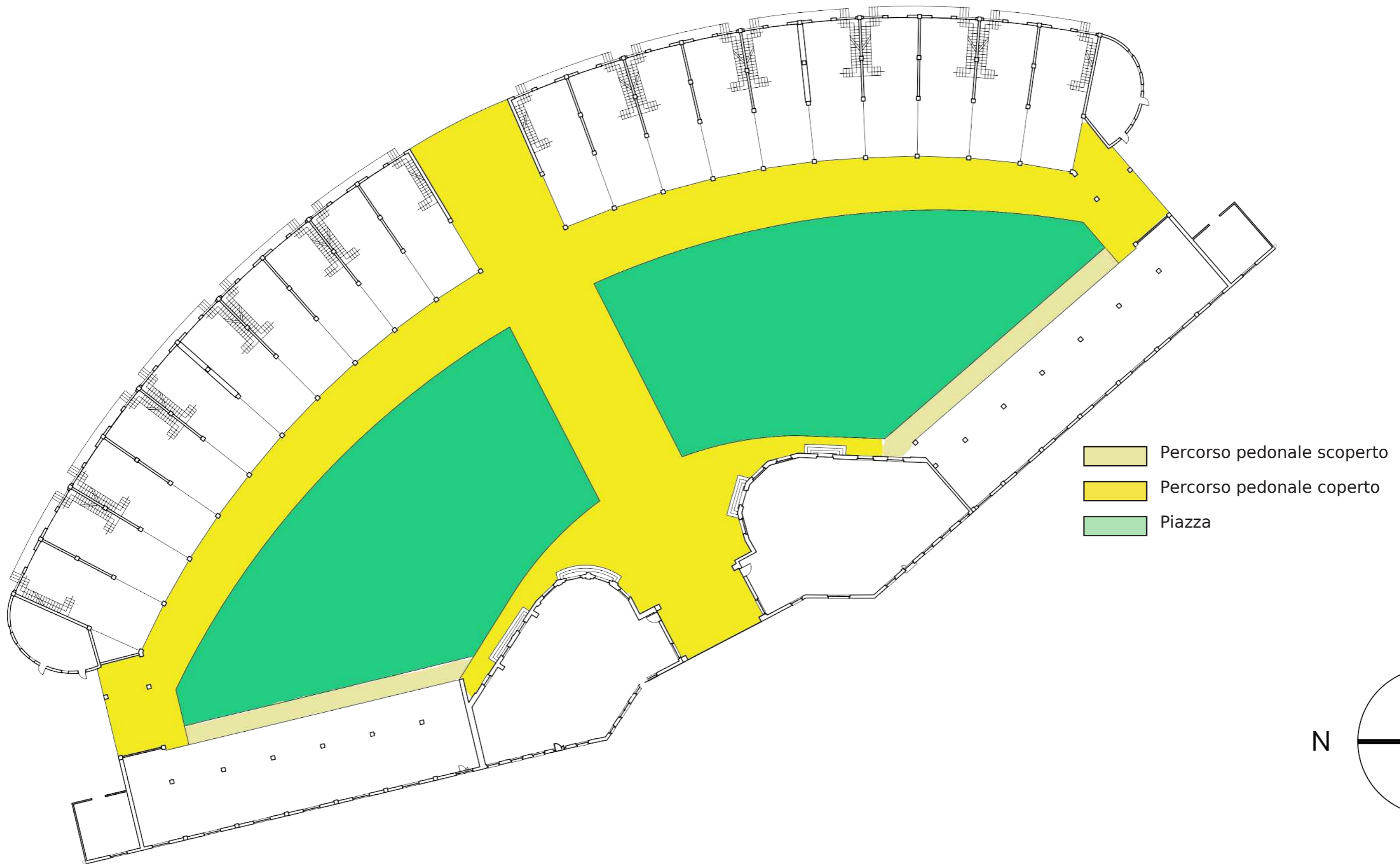


ACCESSO PEDONALE  
DA VIA DELL'ANNOVA

ACCESSO CARRABILE  
RISERVATO AI VEICOLI  
DI EMERGENZA

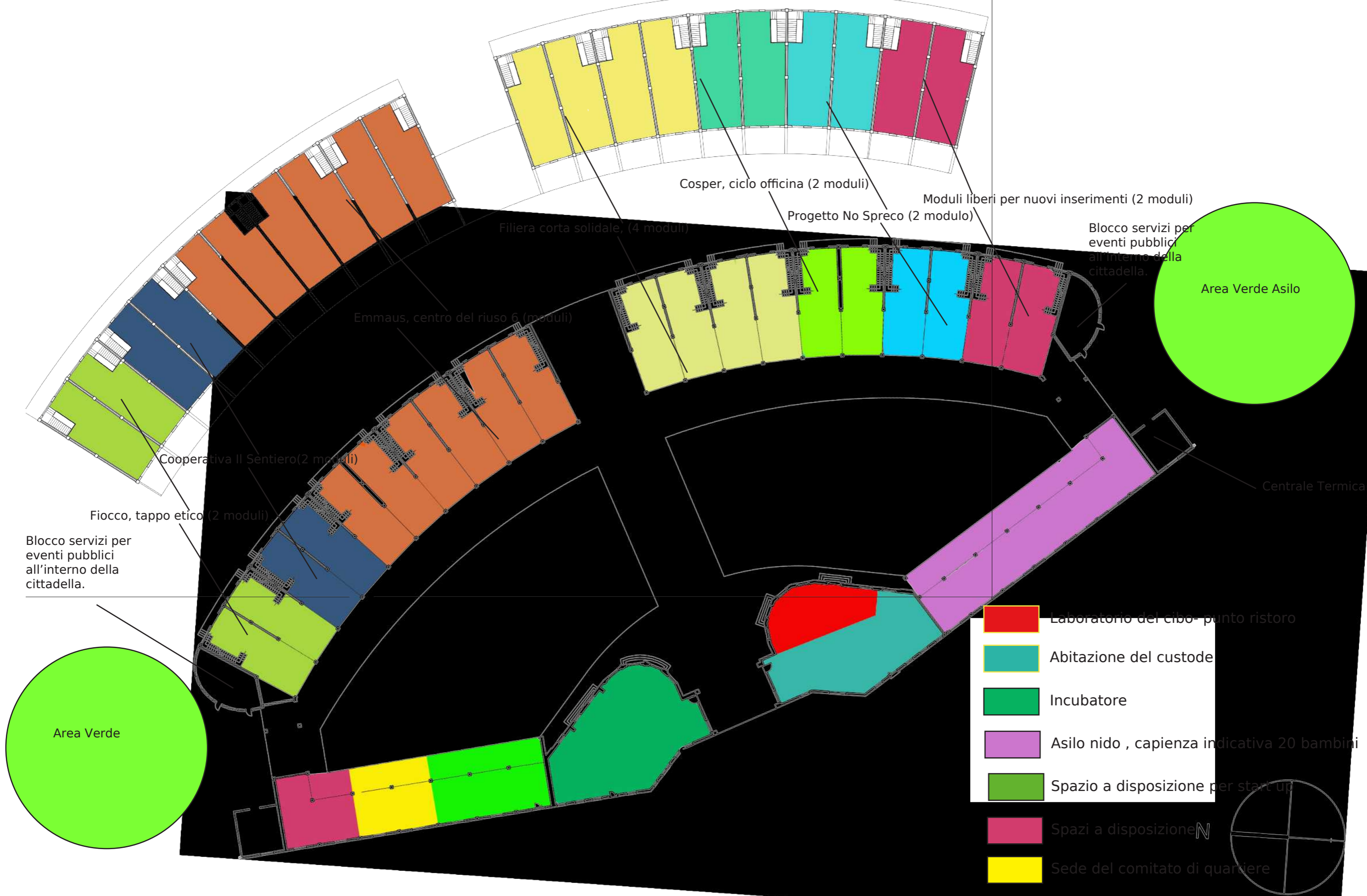
-  Distribuzione pedonale
-  Asse carrabile emergenziale centrale
-  Circolazione per il conferimento delle merci

# RIPRISTINO DEL PERCORSO PORTICATO E AREA CENTRALE





# DISTRUBUZIONE DELLE REALTÀ COOPERATIVE ALL'INTERNO DELLA STRUTTURA (SOLUZIONE MINIMA)



Filiere corta solidale, (4 moduli)

Emmaus, centro del riuso 6 (moduli)

Cooperativa Il Sentiero (2 moduli)

Fiocco, tappo etico (2 moduli)

Blocco servizi per eventi pubblici all'interno della cittadella.

Cospes, ciclo officina (2 moduli)

Progetto No Spreco (2 moduli)

Moduli liberi per nuovi inserimenti (2 moduli)

Blocco servizi per eventi pubblici all'interno della cittadella.

Area Verde Asilo

Centrale Termica

- Laboratorio del cibo - punto ristoro
- Abitazione del custode
- Incubatore
- Asilo nido , capienza indicativa 20 bambini
- Spazio a disposizione per start up
- Spazi a disposizione
- Sede del comitato di quartiere

Area Verde

# PROGETTO DI AGGREGAZIONE DEI MODULI AL PRIMO PIANO

